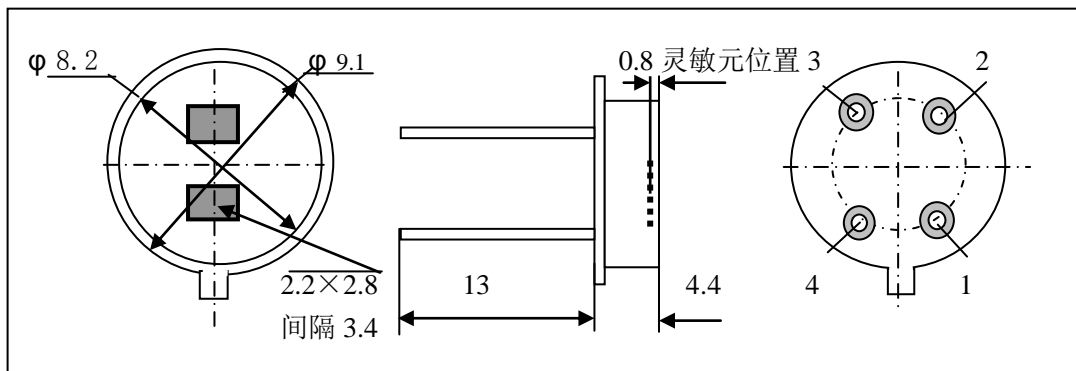


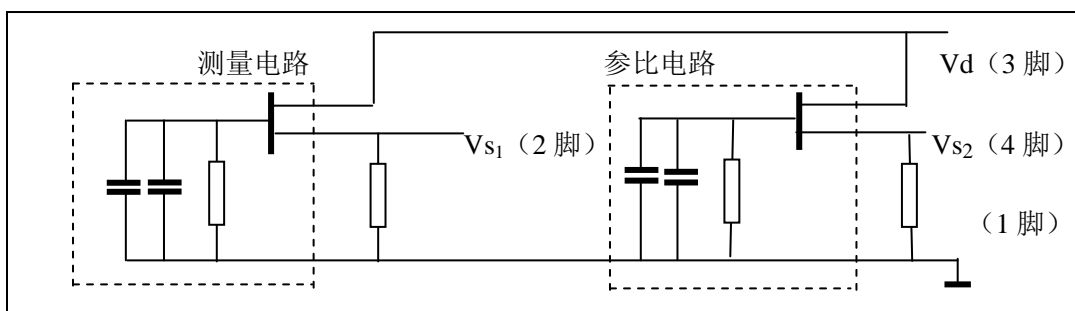
## CH4-CO2 双元双补偿热释电红外探测器说明书 (100G)

一 探测器型号: PYD-212-FT3.4-4.26 型

二 探测器组成



三 内部电路



四 技术指标及特性

名称	符号	数据	单位
灵敏元面积	A	2×2	mm
测量 FT (2 脚)	$\lambda 1$	3.4	$\mu m$
参比 FT (4 脚)	$\lambda 2$	4.26	$\mu m$
源极电压	Vsd (2, 4)	0.4—0.7	伏
工作电压	Vd	2—15	伏
输出噪声 (2 脚)	Vrms (10,4)	$\leq 4$	毫伏
输出噪声 (4 脚)	Vrms (10,4)	$\leq 4$	毫伏
输出信号 (2 脚)	Vs (500,10)	35 (平均)	毫伏
输出信号 (4 脚)	Vs (500,10)	40 (平均)	毫伏
比探测率 (CaF2 窗口)	$D^* (500,10,1)$	$2 \times 10^8$	$cmHz^{1/2}/W$
探测器视场		90	度
使用温度	Tb	-25—+70	°C

五 用途

甲烷、二氧化碳及其衍生物浓度的探测, 气体报警。